



**CATNEY<sup>®</sup>**  
**JUNE**

**POTENTE QUELANTE DE FÓSFORO PARA GATOS CON ERC\*.**

**SUPLEMENTO NUTRICIONAL PARA FAVORECER LA FUNCIÓN  
RENAL EN LA ENFERMEDAD RENAL CRÓNICA (ERC) Y  
REDUCIR LA ABSORCIÓN DE FÓSFORO**

# LA IMPORTANCIA DE QUELAR EL FÓSFORO EN GATOS CON ERC

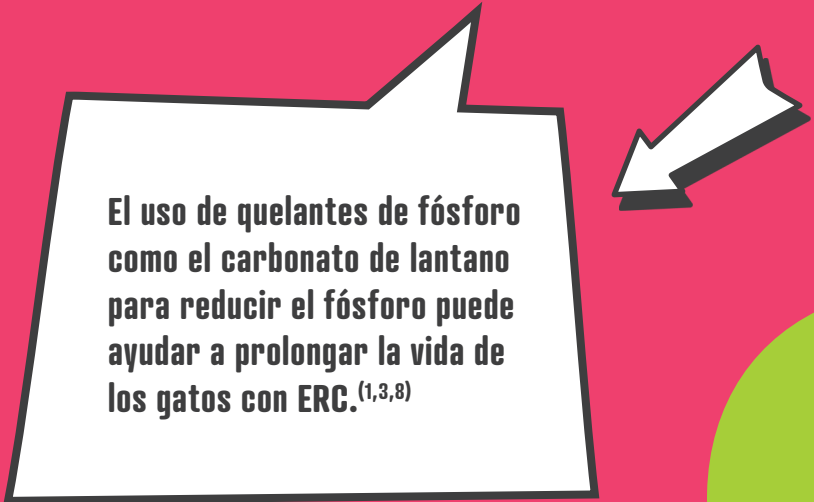
En la ERC felina, el fósforo se acumula en el organismo.<sup>(1)</sup>

El daño renal progresivo reduce su capacidad para excretar el exceso de fósforo<sup>(1,4)</sup>, que se acumula cada vez más en la sangre, lo que provoca una hiperfosfatemia.<sup>(1)</sup>

Al mismo tiempo, se desarrolla una hipocalcemia a través de diferentes mecanismos<sup>(4,5,6)</sup>. Esto provoca que la glándula paratiroides libere la hormona paratiroidea (PTH).<sup>(5,7)</sup>

La finalidad de la PTH es aumentar el calcio y reducir el fósforo plasmáticos mediante el aumento de la excreción de fósforo.<sup>(4,5,6,7)</sup>

Con la progresión del daño renal, la eliminación de fósforo continúa reduciéndose y el fósforo se acumula cada vez más.<sup>(1)</sup>



**El uso de quelantes de fósforo como el carbonato de lantano para reducir el fósforo puede ayudar a prolongar la vida de los gatos con ERC.<sup>(1,3,8)</sup>**

**CONOCIMIENTOS PREVIOS**

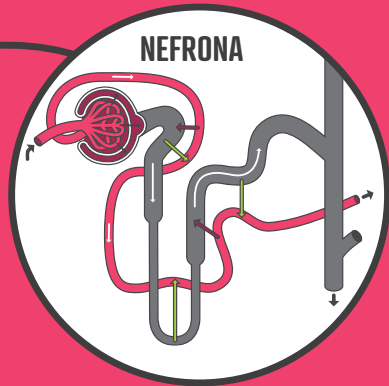


# EL CÍRCULO VICIOSO DE LA HIPERFOSFATEMIA

## LA CONSECUENCIA: SE INICIA EL CÍRCULO VICIOSO DE LA HIPERFOSFATEMIA.<sup>(2)</sup>

- La PTH provoca la **resorción ósea**, lo que libera más calcio y fósforo en la sangre.<sup>(1,3,4,5,6,7)</sup>
- Esto puede dar lugar no sólo al reblandecimiento de los huesos (**osteodistrofia**), sino también a unos **niveles sanguíneos de fósforo y calcio más elevados**.<sup>(3,4,5,6,7)</sup>
- La hipercalcemia puede contribuir a la calcificación de los riñones (**nefrocalcinosis**) y de otros órganos<sup>(1,3,5,7)</sup> y acelerar la **progresión de la enfermedad renal crónica**.<sup>(1,4)</sup>
- Esta situación se agrava aún más por la reducción de la producción de **calcitriol** por parte de los riñones dañados. El calcitriol regula los niveles plasmáticos de calcio.<sup>(4,5,6)</sup>
- La **producción de calcitriol** es estimulada por la PTH y disminuida por la hiperfosfatemia.<sup>(4,7)</sup>
- El calcitriol, a su vez, inhibe la secreción de PTH.<sup>(4,7)</sup> Si se produce menos calcitriol debido al daño renal y a la hiperfosfatemia<sup>(4,7)</sup>, **su inhibición de la PTH será inadecuada**.<sup>(6,7,9)</sup>
- Aumenta aún más la **hiperfosfatemia**.<sup>(4,7)</sup>
- Se desarrolla un **hiperparatiroidismo secundario**<sup>(6,7,9)</sup> con sus consecuencias negativas para los riñones de los gatos y su fisiología general.

CONOCIMIENTOS PREVIOS



**LESIÓN RENAL**  
(pérdida de nefronas)

Reducción función renal

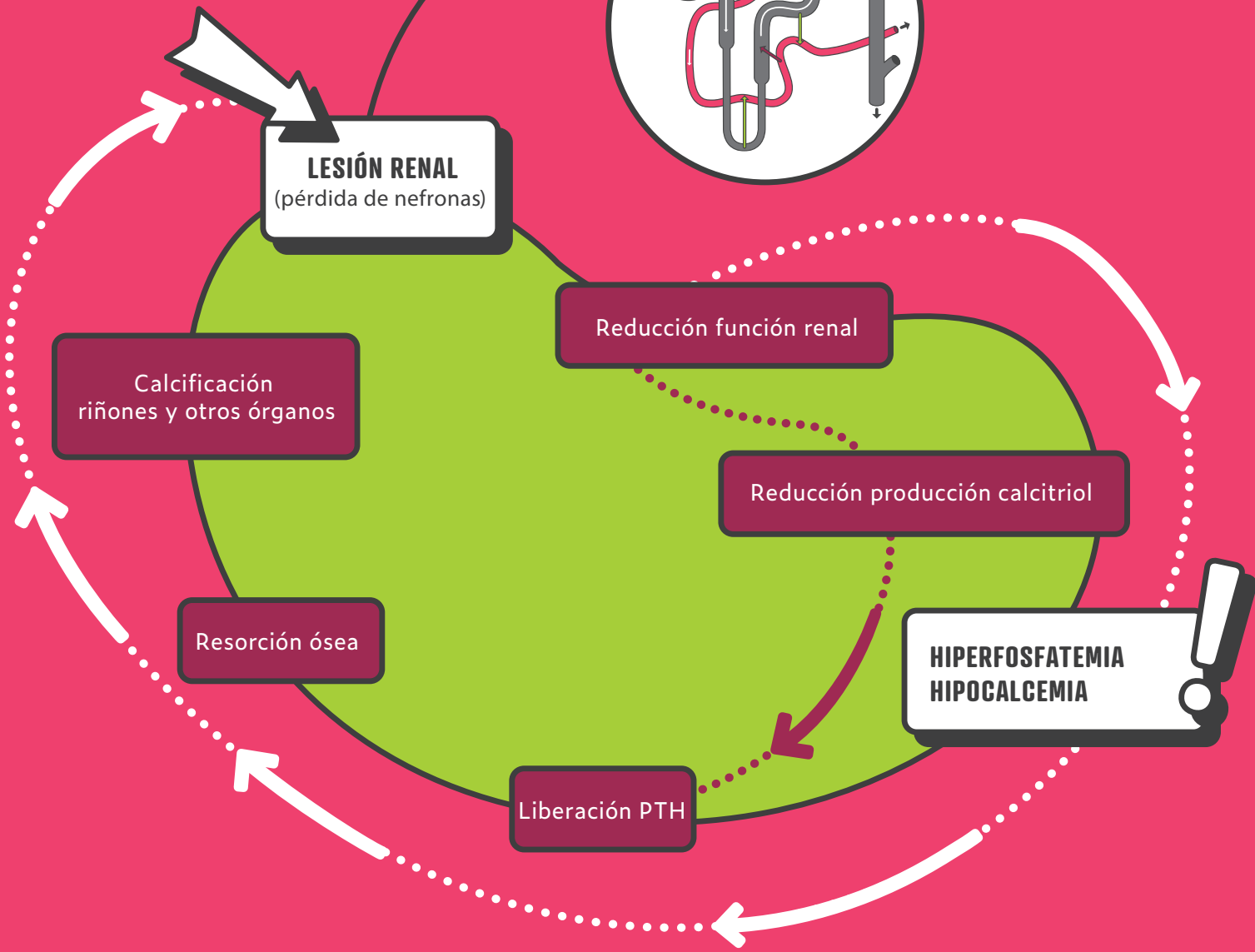
Reducción producción calcitriol

**HIPERFOSFATEMIA**  
**HIPOCALGEMIA** !

Liberación PTH

Resorción ósea

Calcificación  
riñones y otros órganos

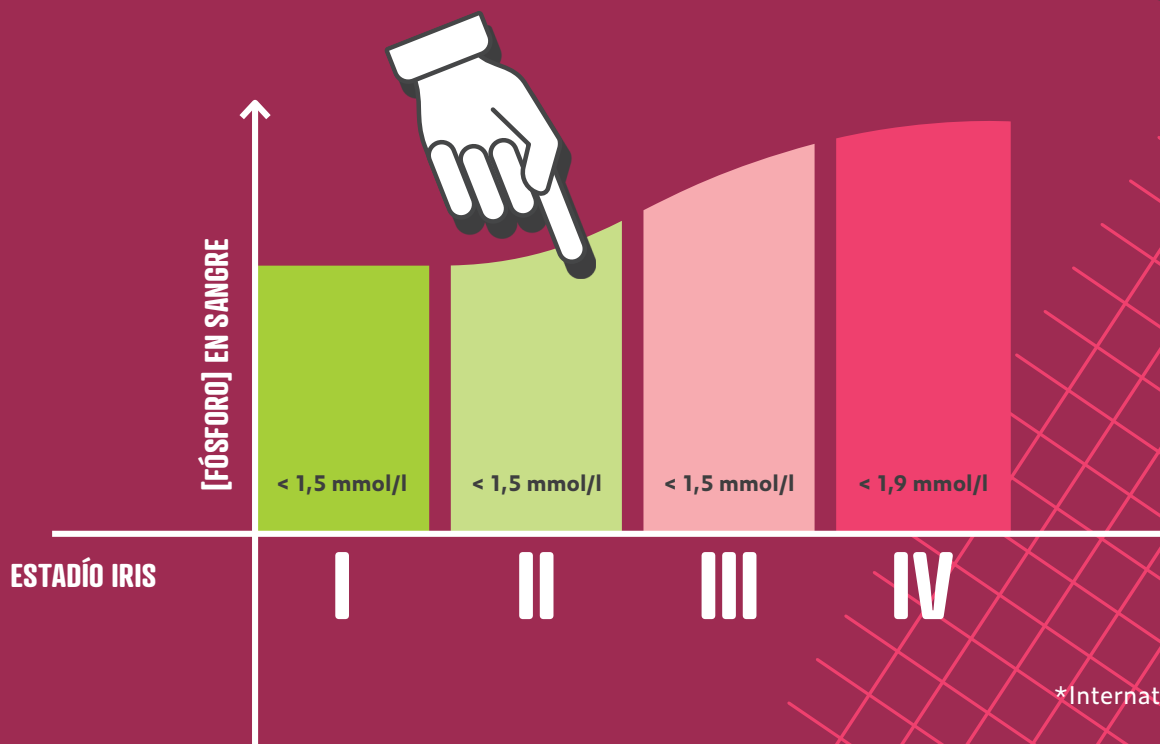


# RECOMENDACIONES IRIS\* PARA CONTROLAR LOS NIVELES DE FÓSFORO EN SANGRE EN FUNCIÓN DEL ESTADIO DE LA ERC (9,10)

Ya en el estadio II de IRIS, los niveles normales de fósforo en sangre pueden enmascarar un hiperparatiroidismo secundario subyacente; muchos gatos en estadio II de IRIS ya tienen niveles elevados de PTH pero sus concentraciones plasmáticas de fósforo son normales.<sup>(3,10)</sup>

En las fases iniciales, el uso de quelantes de fósforo como el carbonato de lantano por sí solo puede ser suficiente para reducir los niveles de fósforo.<sup>(1,3)</sup>

**Carbonato de lantano:**  
recomendado por la IRIS desde la fase IRIS II.<sup>(10)</sup>



\*International Renal Interest Society

# CATNEY ONE CONTIENE CARBONATO DE LANTANO

El carbonato de lantano es la única sustancia aprobada en la UE para reducir la absorción de fósforo.



El estándar en medicina humana, que ahora se ha adaptado a las necesidades de los gatos con ERC.

1 SOBRE CONTIENE 520 MG SMART  
CARBONATO DE LANTANO EN  
GRÁNULOS

1 CAJA = 1 MES

30 SOBRES POR CAJA



1 SOBRE AL DÍA



## EL PRODUCTO

# CATNEY ONE TIENE TRIPLE EFECTO

## 1. FAVORECE LA FUNCIÓN RENAL EN ERC

El fósforo unido al lantano se elimina por las heces, evitando la excreción por los riñones.<sup>(1)</sup>

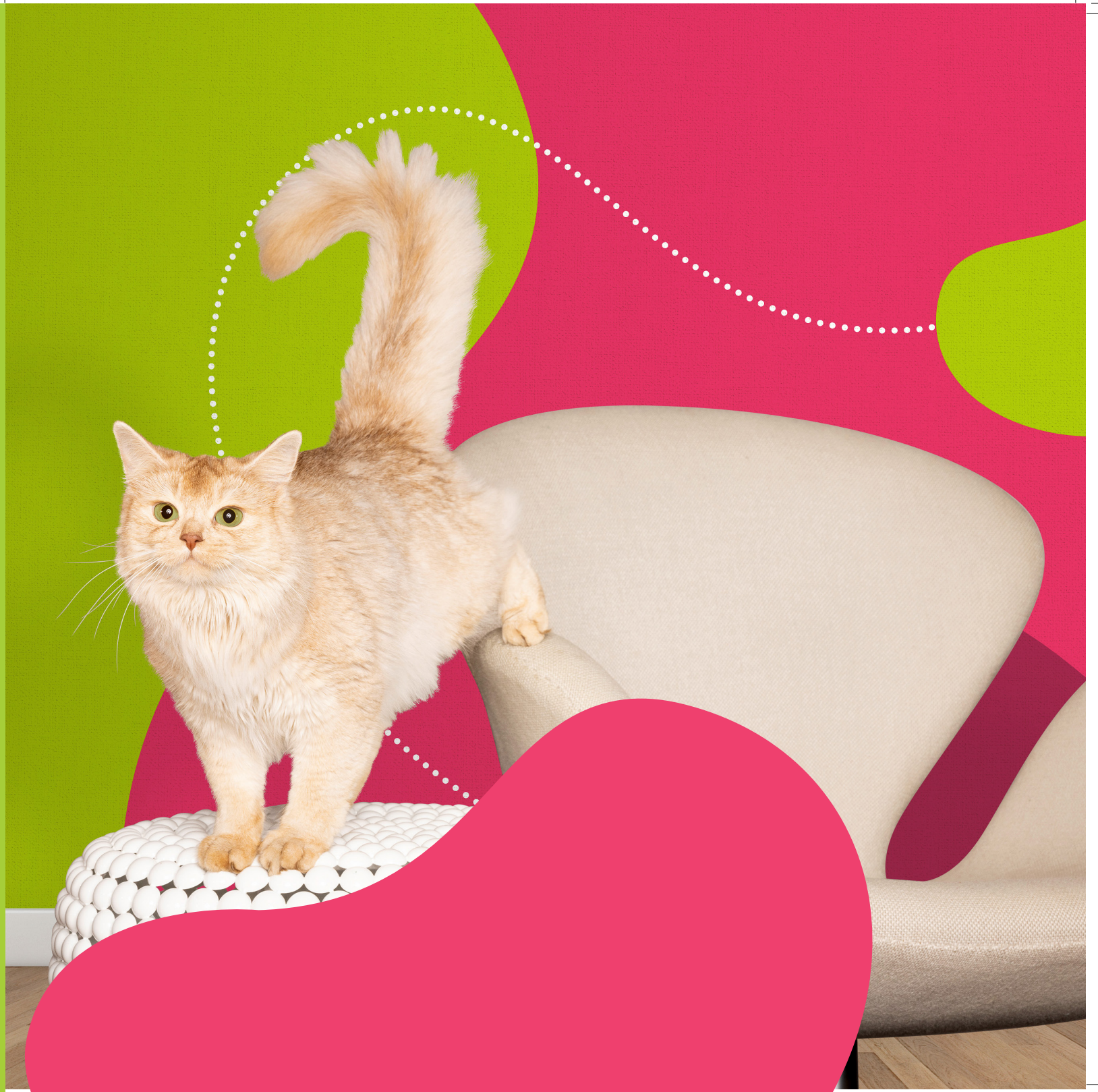
## 2. LIGA FUERTEMENTE EL FÓSFORO DESDE EL AMBIENTE ÁCIDO DEL ESTÓMAGO

El carbonato de lantano es 100 % eficaz tanto en entornos ácidos (estómago) como básicos y neutros (intestino).<sup>(2)</sup> El fósforo se absorbe principalmente en el intestino delgado. La fijación precoz del fósforo impide su absorción.<sup>(1)</sup> Los productos utilizados actualmente, especialmente los basados en carbonato cálcico, fijan sólo un pequeño porcentaje de fósforo en un medio ácido<sup>(1)</sup> y también son inferiores al carbonato de lantano en su capacidad de fijación del fósforo.<sup>(1,2)</sup>

## 3. AYUDA A CORREGIR EL DESEQUILIBRIO ELECTROLÍTICO

El uso de carbonato cálcico para fijar el fosfato puede provocar hipercalcemia, enfermedad ósea adinámica y calcificación de tejidos blandos y vasculares.<sup>(1,3)</sup> Se han desarrollado quelantes de fósforo a base de carbonato de lantano para uso médico humano y veterinario con el fin de evitar estos efectos secundarios.<sup>(1,3)</sup>

# LOS BENEFICIOS



### **MODO DE EMPLEO:**

Debe añadirse a la comida un sobre de Catney One al día.

Inicialmente, se recomienda un sobre de Catney One al día. Al cabo de 2-4 semanas, la cantidad puede adaptarse en función de los niveles séricos de fósforo (monitorización sanguínea). Mezcla bien los gránulos con la comida o con Add One®. La administración puede distribuirse a lo largo del día para adaptarse a los hábitos alimentarios del gato.

Un sobre de Catney One contiene 455 mg de carbonato de lantano octahidratado.

### **DURACIÓN:**

En caso de enfermedad renal crónica, recomendamos un uso inicial durante un periodo de seis meses. Debes consultar a un veterinario antes de alimentar a los gatos con Catney One o si aumentas este periodo de administración. Proporciona siempre abundante agua potable fresca.

### **COMPOSICIÓN:**

Maltodextrinas (derivados de patata y maíz)

### **ADITIVOS:**

Catney One contiene carbonato de lantano octahidratado (880 g/kg), un aditivo zootécnico en la alimentación animal.

### **PROPIEDADES:**

Se ha autorizado el carbonato de lantano octahidratado como quelante de fósforo para reducir la carga renal.

# **UTILIZACIÓN Y CONOCIMIENTOS IMPORTANTES**





## REFERENCIAS

1. Welsch, B. (2009). Die Chronische Niereninsuffizienz der Katze was leisten die verschiedenen Phosphatbinder? Kleintiermedizin, 2009(1/2).
2. Wecks, M., Hofmann, J., & Dietzmann, L. (2021). Weiterführende Untersuchungen zur Bindung von Phosphat an Phosphatbinder aus der Flüssigphase (pp. 1-10). Unpublished Report
3. Chew, D. J. (2008). The role of phosphorus in feline chronic renal disease. In Scientific Proceedings (pp.59-65). ISFM Feline Congress 2008 Edinburgh.
4. Van den Broek, H. (2022). Hypercalcemia in chronic kidney disease. IRIS International Renal Interest Society. [www.iris-kidney.com](http://www.iris-kidney.com)
5. Blaine, J., Chonchol, M., & Levi, M. (2015). Renal control of calcium, phosphate, and magnesium homeostasis. Clinical Journal of the American Society of Nephrology: CJASN, 10(7), 1257-1272.
6. Schenk, P. A., Chew, D. J., & Nagode, L. A., Rosol, T. J. (2012). Disorder of Calcium: Hypercalcemia and Hypocalcemia. In S. P. DiBartola (Ed.), Fluid, Electrolyte, and Acid-Base Disorders in Small Animal Practice (4th ed., pp. 120-194). W.B. Saunders.
7. Gäbel, G., & Fromm, M. (2015). Regulation des inneren Milieus - Kapitel 13 Niere. In W. von Engelhardt, G. Breves, M. Diner, & G. Gäbel (Eds.), Physiologie der Haustiere (5th ed., pp. 299-324). Enke.
8. Elliott, J., Rawlings, J. M., Markwell, P. J., & Barber, P. J. (2000). Survival of cats with naturally occurring chronic renal failure: effect of dietary management. The Journal of Small Animal Practice, 41(6), 235-242.
9. IRIS International Renal Interest Society. (2023). IRIS Staging of CKD. [www.iris-kidney.com](http://www.iris-kidney.com)
10. IRIS International Renal Interest Society. (2023). Treatment Recommendations for CKD in Cats. [www.iris-kidney.com](http://www.iris-kidney.com)

[WWW.DECHRA.ES](http://WWW.DECHRA.ES)

[www.porus-one.com/catney-one](http://www.porus-one.com/catney-one)

Dechra Veterinary Products SLU  
C/Tuset, 20 6ª planta - 08006 - Barcelona  
[info.es@dechra.com](mailto:info.es@dechra.com) - [www.dechra.es](http://www.dechra.es)

F125-024ES

Septiembre 2024

The Dechra logo consists of a stylized white 'D' shape above the word "Dechra" in a bold, white, sans-serif font.

Dechra